



# คู่มือการบริการสมาชิก สหกรณ์ออมทรัพย์พนักงานเทศบาล จำกัด



## คำนำ

สหกรณ์ออมทรัพย์พนักงานเทศบาล จำกัด จัดทะเบียนก่อตั้งเมื่อปี 2516 มีวัตถุประสงค์ที่สำคัญประการหนึ่ง คือ ส่งเสริมให้สมาชิกออมทรัพย์ โดยช่วยสมาชิกให้สามารถสงวนส่วนแบ่งรายได้ของตนไว้ในทางอันมั่นคง และได้รับประโยชน์ตามสมควรมีสมาชิกแรกเข้า 2,605 คน มีทุนเรือนหุ้น เมื่อก่อตั้ง 106,290 บาท มีกำไรสุทธิครั้งแรก 178,026.75 บาท โดยปัจจุบัน พ.ศ. 2566 สหกรณ์ออมทรัพย์พนักงานเทศบาล จำกัด มีทุนดำเนินงานมากกว่า 11,000 ล้านบาท สมาชิกและสมาชิกสมทบ รวม 43,325 คน และมีเจ้าหน้าที่สหกรณ์ 50 คน

โดยมี วิสัยทัศน์ (Vision) “เป็นสหกรณ์ออมทรัพย์ที่มั่นคง บริการประทับใจ ก้าวไกลด้วยนวัตกรรม” และมี พันธกิจ (Mission) ดังต่อไปนี้

1. ส่งเสริมความมั่นคงทางการเงิน และสวัสดิการสู่คุณภาพชีวิตที่ดีของสมาชิก
2. พัฒนาองค์กรสู่ความเป็นเลิศในการบริหารจัดการ
3. ยกระดับการให้บริการสมาชิกสู่ความสะดวก รวดเร็ว ด้วยเทคโนโลยีทันสมัยอย่าง

ต่อเนื่อง

คู่มือการบริการสมาชิกสหกรณ์ออมทรัพย์พนักงานเทศบาล จำกัด ได้จัดทำขึ้นโดยมีเนื้อหาเกี่ยวกับ การให้บริการประเภทต่าง ๆ เอกสาร/หลักฐาน ที่ใช้ประกอบ และระยะเวลาการบริการสมาชิกต่าง ๆ

สหกรณ์ออมทรัพย์พนักงานเทศบาล จำกัด หวังว่าคู่มือฉบับนี้ ส่งผลให้สมาชิกสหกรณ์ ฯ ได้รับบริการต่าง ๆ ที่สะดวก รวดเร็ว และได้รับความพึงพอใจสูงสุด และขอขอบคุณสมาชิกสหกรณ์ ฯทุกท่านที่สนับสนุนและใช้บริการต่าง ๆ ตลอดจน ร่วมมือ ร่วมใจ ร่วมพลัง สร้างความเจริญก้าวหน้า และความมั่นคงของสหกรณ์ฯ มาโดยตลอด

สหกรณ์ออมทรัพย์พนักงานเทศบาล จำกัด  
มกราคม 2567

## สารบัญ

การบริการสมาชิก	หน้า
1) การบริการด้านเงินกู้	
1.1 เงินกู้สามัญทุนเรือนหุ้น	1
1.2 เงินกู้สามัญทุนเรือนหุ้น ATM	2
1.3 เงินกู้สามัญบุคคลค้ำประกัน	3
1.4 เงินกู้เพื่อเหตุฉุกเฉิน 20 งวด	4
1.5 เงินกู้เพื่อเหตุฉุกเฉิน ATM	5
1.6 เงินกู้เพื่อเหตุฉุกเฉินเงินปันผล	6
1.7 เงินกู้โครงการสวัสดิการสำหรับสมาชิกที่เกษียณอายุราชการ	7
1.8 เงินกู้โครงการสวัสดิการเพื่อช่วยเหลือค่าครองชีพเศรษฐกิจชะลอตัว ระยะ 2	8
2) การบริการด้านสวัสดิการต่าง ๆ	
2.1 กรณีประสบสาธารณภัย ( อัคคีภัย, วัตภัย )	9
2.2 กรณีประสบสาธารณภัย ( อุทกภัย )	10
2.3 กรณีประสบภัยได้รับบาดเจ็บ ( อุบัติเหตุ )	11
2.4 กรณีถึงแก่กรรม	12
3) การบริการด้านเงินฝาก	
3.1 บริการเงินฝากออมทรัพย์พิเศษ	13
4) การบริการด้านการเรียกเก็บเงินได้รายเดือน ณ ที่จ่าย	14
5) การบริการด้านการชำระหนี้	15
6) การบริการด้านคดีความ	
6.1 การอายัดสิทธิเรียกร้อง	16
7) การบริการด้านหนี้สิน	
7.1 สมาชิกขอผ่อนผันชำระหนี้ ในฐานะผู้กู้ หรือในฐานะผู้ค้ำประกัน	17
8) การบริการด้านสมาชิก	
8.1 การรับสมัครสมาชิก	18
8.2 การส่งค่าหุ้นรายเดือน	19
8.3 การลาออก	20
8.4 การขอเปลี่ยนแปลงผู้ค้ำประกัน	21
8.5 การโอนย้ายหน่วยงาน	22



# เงินกู้สามารถหมุนเวียน



วงเงินกู้ **95%** ของเงินค้ำประกัน



ไม่ต้องมีผู้ค้ำประกัน



เกณฑ์เงินได้รายเดือนคงเหลือ ไม่น้อยกว่า 1,000 บาท



ระยะเวลาการชำระคืน ไม่เกิน 180 งวดรายเดือน



อัตราดอกเบี้ย ร้อยละ: 7.25 มีเงินเฉลี่ยงดคืน

\*หากยื่นเอกสารครบถ้วนและถูกต้อง  
จะสามารถอนุมัติเงินได้ ภายใน 1 - 3 วันทำการ

**ติดต่อ งานสินเชื่อ**  
**02-422-4500 ต่อ 300-305**

ดาวน์โหลดเอกสารได้ที่ [www.munsaving.com](http://www.munsaving.com)



สหกรณ์ออมทรัพย์พนักงานเทศบาล จำกัด  
145 ซอยบรมราชชนนี 49 ถนนบรมราชชนนี  
แขวงตลิ่งชัน เขตตลิ่งชัน กทม. 10170 โทร. 0-2422-4500



# เงินกู้สามัญ ทุนเรือนหุ้น ATM



วงเงินกู้ **95%** ของเงินด้าหุ้น



ไม่ต้องมีผู้ด้าประกัน



เกณฑ์เงินได้รายเดือนคงเหลือ ไม่น้อยกว่า 1,000 บาท



ระยะเวลาการชำระคืน ไม่เกิน 180 งวดรายเดือน



อัตราดอกเบี้ย ร้อยละ 7.25 % มีเงินเฉลี่ยคืน

\*หากยื่นเอกสารครบถ้วนและถูกต้อง  
จะสามารถอนุมัติเงินได้ ภายใน 1 - 3 วันทำการ

ติดต่อ งานสินเชื่อ  
02-422-4500 ต่อ 300-305

ดาวน์โหลดเอกสารได้ที่ [www.munsaving.com](http://www.munsaving.com)



สหกรณ์ออมทรัพย์พนักงานเทศบาล จำกัด  
145 ซอยบรมราชชนนี 49 ถนนบรมราชชนนี  
แขวงตลิ่งชัน เขตตลิ่งชัน กทม. 10170 โทร. 0-2422-4500



# เงินกู้สามัญ

## บุคคลค่าประกัน

### 1. วงเงินกู้

ระยะเวลาการเป็นสมาชิก	จำนวนเท่าของเงินเดือน	วงเงินกู้สามัญไม่เกิน
6 เดือน ไม่เกิน 1 ปี	15 เท่า	200,000 บาท
1 ปีขึ้นไป ไม่เกิน 2 ปี	25 เท่า	300,000 บาท
2 ปีขึ้นไป ไม่เกิน 3 ปี	35 เท่า	500,000 บาท
3 ปีขึ้นไป ไม่เกิน 5 ปี	45 เท่า	800,000 บาท
5 ปีขึ้นไป	50 เท่า	2,000,000 บาท

### 2. ผู้ค้ำประกัน

ผู้ค้ำประกันจำนวน	เงินเดือนผู้ค้ำประกัน	วงเงินกู้สามัญไม่เกิน
1 ราย	ไม่กำหนด	500,000 บาท
2 ราย	ไม่ต่ำกว่า 10,000 บาท	600,000 บาท
2 ราย	ไม่ต่ำกว่า 12,000 บาท	800,000 บาท
2 ราย	ไม่ต่ำกว่า 15,000 บาท	1,000,000 บาท
3 ราย	ไม่ต่ำกว่า 18,000 บาท	เกิน 1,000,000 บาท

### 3. เงินได้รายเดือนคงเหลือ

อัตราเงินเดือนของผู้กู้	เงินได้รายเดือนคงเหลือ
ไม่เกิน 10,000 บาท	2,000 บาท
ไม่เกิน 10,000 - 15,000 บาท	2,500 บาท
ไม่เกิน 15,000 - 20,000 บาท	3,500 บาท
ไม่เกิน 20,000 - 25,000 บาท	4,500 บาท
ไม่เกิน 25,000 - 30,000 บาท	5,500 บาท
ไม่เกิน 30,000 - 35,000 บาท	6,500 บาท
ไม่เกิน 35,000 - 40,000 บาท	7,500 บาท
ไม่เกิน 40,000 - 45,000 บาท	8,500 บาท
ไม่เกิน 45,000 - 50,000 บาท	9,500 บาท
ไม่เกิน 50,000 - 55,000 บาท	10,500 บาท
ไม่เกิน 55,000 - 60,000 บาท	11,500 บาท

### 4. ระยะเวลาการชำระคืน

ระยะเวลาชำระคืน ไม่เกิน 180 งวดรายเดือน และไม่เกินอายุราชการคงเหลือทั้งผู้กู้และผู้ค้ำประกัน

### 5. อัตราดอกเบี้ย

อัตราดอกเบี้ยเงินกู้ 7.25 ต่อปี มีเงินเฉลี่ยคืน (ดอกเบี้ยเงินกู้ 7.25 ต่อปี ถึงวันที่ 29 กุมภาพันธ์ 2568)

\*หากยื่นเอกสารครบถ้วนและถูกต้อง จะสามารถอนุมัติเงินได้ ภายใน 1 - 3 วันทำการ หลังที่ประชุมอนุมัติ



สหกรณ์ออมทรัพย์พนักงานเทศบาล จำกัด  
145 ซอยบรมราชชนนี 49 ถนนบรมราชชนนี  
แขวงตลิ่งชัน เขตตลิ่งชัน กทม. 10170 โทร. 0-2422-4500

ดาวน์โหลดเอกสารได้ที่  
[www.munsaving.com](http://www.munsaving.com)

ติดต่อ งานสินเชื่อ  
02-422-4500 ต่อ 300-305

# เงินกู้เพื่อเหตุฉุกเฉิน 20 งวด



เป็นสมาชิกตั้งแต่ 5 ปี ขึ้นไป วงเงินกู้ไม่เกิน 5 เท่าของเงินเดือน  
เป็นสมาชิกไม่เกิน 5 ปี วงเงินกู้ไม่เกิน 3 เท่าของเงินเดือน



ไม่ต้องมีผู้ค้ำประกัน



เกณฑ์เงินได้รายเดือนคงเหลือ ไม่น้อยกว่า 2,000 บาท



ระยะเวลาชำระคืน ไม่เกิน 20 งวด รายเดือน  
และ ไม่เกินอายุราชการคงเหลือ



อัตราดอกเบี้ย ร้อยละ 7.25 มีเงินเฉลี่ยคืน

\*หากยื่นเอกสารครบถ้วนและถูกต้อง  
จะสามารถอนุมัติเงินได้ ภายใน 1 วันทำการ

ติดต่อ งานสินเชื่อ  
02-422-4500 ต่อ 300-305

ดาวน์โหลดเอกสารได้ที่ [www.munsaving.com](http://www.munsaving.com)



สหกรณ์ออมทรัพย์พนักงานเทศบาล จำกัด  
145 ซอยบรมราชชนนี 49 ถนนบรมราชชนนี  
แขวงตลิ่งชัน เขตตลิ่งชัน กทม. 10170 โทร. 0-2422-4500



# เงินกู้เพื่อเหตุ ถูกเงิน ATM



เป็นสมาชิกตั้งแต่ 5 ปี ขึ้นไป วงเงินกู้ไม่เกิน 5 เท่าของเงินเดือน  
เป็นสมาชิกไม่เกิน 5 ปี วงเงินกู้ไม่เกิน 3 เท่าของเงินเดือน



ไม่ต้องมีผู้ค้ำประกัน



เกณฑ์เงินได้รายเดือนคงเหลือ ไม่น้อยกว่า 2,000 บาท



ระยะเวลาชำระคืน ไม่เกิน 20 งวด รายเดือน  
และ ไม่เกินอายุราชการคงเหลือ



อัตราดอกเบี้ย ร้อยละ 7.25 มีเงินเฉลี่ยคืน

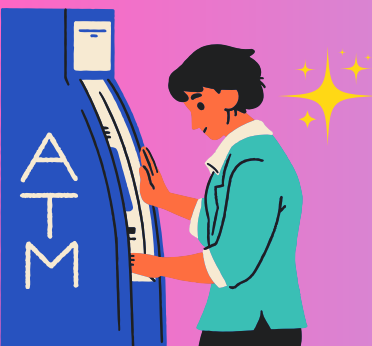
\*หากยื่นเอกสารครบถ้วนและถูกต้อง  
จะสามารถอนุมัติเงินได้ ภายใน 1 วันทำการ

ติดต่อ งานสินเชื่อ  
02-422-4500 ต่อ 300-305

ดาวน์โหลดเอกสารได้ที่ [www.munsaving.com](http://www.munsaving.com)



สหกรณ์ออมทรัพย์พนักงานเทศบาล จำกัด  
145 ซอยบรมราชชนนี 49 ถนนบรมราชชนนี  
แขวงตลิ่งชัน เขตตลิ่งชัน กทม. 10170 โทร. 0-2422-4500





# เงินกู้เพื่อเหตุฉุกเฉิน

## เงินปันผล



วงเงินกู้ยืมตั้งแต่ 1,000 บาท เป็นต้นไป แต่ไม่เกิน ร้อยละ 90 ของเงินปันผลที่ได้รับในปีที่ผ่านมา



ไม่ต้องมีผู้ค้ำประกัน



เกณฑ์เงินได้รายเดือนคงเหลือ ไม่น้อยกว่า 1,000 บาท



ระยะเวลาการชำระคืน  
หักจากเงินปันผลที่ได้รับในปีถัดไป



อัตราดอกเบี้ย ร้อยละ 7.25 มีเงินเฉลี่ยคืน

\*หากยื่นเอกสารครบถ้วนและถูกต้อง  
จะสามารถอนุมัติเงินได้ ภายใน 1 วันทำการ

ติดต่อ งานสินเชื่อ  
02-422-4500 ต่อ 300-305

ดาวน์โหลดเอกสารได้ที่ [www.munsaving.com](http://www.munsaving.com)



สหกรณ์ออมทรัพย์พนักงานเทศบาล จำกัด  
145 ซอยบรมราชชนนี 49 ถนนบรมราชชนนี  
แขวงตลิ่งชัน เขตตลิ่งชัน กทม. 10170 โทร. 0-2422-4500



# โครงการเงินกู้สวัสดิการสำหรับสมาชิกสหกรณ์ฯ ผู้รับบำนาญ

คุณสมบัติ

- ✓ เป็นสมาชิกสหกรณ์ฯ ตั้งแต่ 5 ปี ขึ้นไป และเป็นผู้รับบำนาญ
- ✓ อายุไม่เกิน 70 ปี บริบูรณ์

✓ วงเงินกู้ จำนวน 30 เท่าของเงินบำนาญ แต่ไม่เกิน **1,000,000** บาท



✓ วงเงินกู้ไม่เกิน 500,000 บาท ผู้ค้ำประกัน 1 คน  
วงเงินกู้เกินกว่า 500,000 บาท ผู้ค้ำประกัน 2 คน

✓ เกณฑ์เงินได้รายเดือนคงเหลือ ไม่น้อยกว่า 5,000 บาท

✓ ระยะเวลาชำระคืน ไม่เกิน 60 งวดรายเดือน และไม่เกินจำนวนเดือนที่น้อยที่สุด ณ วันที่สหกรณ์ฯ พิจารณาอนุมัติเงินกู้ของ  
ก) จำนวนเดือนคงเหลือของผู้กู้ถึง อายุ 70 ปี บริบูรณ์  
ข) จำนวนเดือนคงเหลือของผู้ค้ำประกันผู้รับบำนาญถึง อายุ 70 ปี บริบูรณ์  
ค) จำนวนเดือนคงเหลือของผู้ค้ำประกันที่ยังเป็นพนักงานเทศบาลอยู่ถึง อายุ 60 ปี บริบูรณ์

✓ อัตราดอกเบี้ย ร้อยละ 6.00 ไม่มีเงินเฉลี่ยคืน

\*หากยื่นเอกสารครบถ้วนและถูกต้อง จะสามารถอนุมัติเงินได้ ภายใน 1 - 3 วันทำการ หลังที่ประชุมอนุมัติ

ติดต่อ งานสินเชื่อ  
02-422-4500 ต่อ 300-305

ดาวน์โหลดเอกสารได้ที่ [www.munsaving.com](http://www.munsaving.com)




สหกรณ์ออมทรัพย์พนักงานเทศบาล จำกัด  
145 ซอยบรมราชชนนี 49 ถนนบรมราชชนนี  
แขวงตลิ่งชัน เขตตลิ่งชัน กทม. 10170 โทร. 0-2422-4500





# โครงการเงินกู้สวัสดิการ เพื่อช่วยเหลือค่าครองชีพ จากภาวะเศรษฐกิจชะลอตัว ระยะ 2

✓ วงเงินกู้ **300,000** บาท

✓ ผู้ค้ำประกัน 1 ราย 

✓ เกณฑ์เงินได้รายเดือนคงเหลือ  
ไม่น้อยกว่า 2,000 บาท

✓ ระยะเวลาชำระคืน ไม่เกิน 60 งวดรายเดือน  
และไม่เกินอายุราชการคงเหลือของผู้กู้

✓ อัตราดอกเบี้ยเงินกู้ ร้อยละ 6.00 ต่อปี  
ไม่มีเงินแฉ่เสียคืน

✓ ระยะเวลาการดำเนินโครงการ ฯ  
ตั้งแต่วันที่ 1 กันยายน 2566 ถึง วันที่ 31 ธันวาคม 2567

\*หากยื่นเอกสารครบถ้วนและถูกต้อง  
จะสามารถอนุมัติเงินได้ ภายใน 1 - 3 วันทำการ หลังที่ประชุมอนุมัติ

ดาวน์โหลดเอกสารได้ที่ [www.munsaving.com](http://www.munsaving.com)



สภกรรมการออมทรัพย์พนักงานเทศบาล จำกัด  
145 ซอยบรมราชชนนี 49 ถนนบรมราชชนนี  
แขวงตลิ่งชัน เขตตลิ่งชัน กทม. 10170 โทร. 0-2422-4500

ติดต่อ งานสินเชื่อ  
02-422-4500 ต่อ 300-305

# การให้สวัสดิการสมาชิกสามัญ

1

## กรณีประสบสาธารณภัย (อัคคีภัย, วาตภัย)



### หลักเกณฑ์การพิจารณาให้การสงเคราะห์

- ที่อยู่อาศัยทั้งหลังหรือบางส่วน จ่ายไม่เกินหลังละ 7,500 บาท
- ค่าเครื่องนุ่งห่มคนละ 500 บาท แต่ไม่เกิน 2,500 บาท
- ค่าเครื่องครัว เครื่องมือประกอบอาชีพ ไม่เกิน 1,500 บาท
- ค่าเครื่องนอน ไม่เกิน 1,500 บาท

สมาชิกต้อง  
ยื่นเรื่องภายใน  
90 วัน



### เอกสารประกอบ

1. คำร้องขอรับการสงเคราะห์ (แบบ ก)
2. สำเนาบัตรประจำตัวประชาชน พร้อมรับรองสำเนาถูกต้องของสมาชิกผู้ประสบภัย
3. สำเนาทะเบียนบ้านของสมาชิกผู้ประสบภัย
4. (ในกรณีสมาชิกผู้ประสบภัยเป็นผู้อาศัยและอาศัยอยู่ในบ้านของ พ่อ/แม่/คู่สมรส ยื่นเอกสารทะเบียนบ้านของเจ้าบ้าน กรณีคู่สมรสเพิ่มเติม ทะเบียนสมรส)
5. คำรับรองปลัดเทศบาล
6. บัญชีรายชื่อผู้ประสบภัยและรายการทรัพย์สินที่เสียหาย
7. ภาพถ่ายทรัพย์สินที่เสียหาย
8. บันทึกประจำวันและรายงานการสอบสวนของพนักงานสอบสวนแห่งท้องถิ่น แห่งท้องที่เกิดเหตุ กรณีประสบอัคคีภัยหรือภัยทางอากาศ
9. สำเนาสมุดบัญชีธนาคารกรุงไทย

ดาวน์โหลดเอกสารได้ที่ [www.munsaving.com](http://www.munsaving.com)

ติดต่อ คุณชัชชาติ ไพเราะ 02-422-4500 ต่อ 106 โทรศัพท์/LINE : 064-587-4613



สหกรณ์ออมทรัพย์พนักงานเทศบาล จำกัด  
145 ซอยบรมราชชนนี 49 ถนนบรมราชชนนี  
แขวงตลิ่งชัน เขตตลิ่งชัน กทม. 10170 โทร. 0-2422-4500

## 2

## กรณีประสบสาธารณภัย (อุทกภัย)



### หลักเกณฑ์การพิจารณาให้การสงเคราะห์

- กรณีเจ้าบ้านได้รับไม่เกิน 2,500 บาท
- กรณีผู้อาศัยได้รับไม่เกิน 1,500 บาท

สมาชิกต้อง  
ยื่นเรื่องภายใน  
90 วัน



### เอกสารประกอบ

1. คำร้องขอรับการสงเคราะห์ (แบบ ก)
2. สำเนาบัตรประจำตัวประชาชน พร้อมรับรองสำเนาถูกต้องของสมาชิกผู้ประสบภัย
3. สำเนาทะเบียนบ้านของสมาชิกผู้ประสบภัย
4. (ในกรณีสมาชิกผู้ประสบภัยเป็นผู้อาศัยและอาศัยอยู่ในบ้านของ พ่อ/แม่/คู่สมรส ยื่นเอกสารทะเบียนบ้านของเจ้าบ้าน กรณีคู่สมรสเพิ่มเติม ทะเบียนสมรส)
5. คำรับรองปลัดเทศบาล
6. บัญชีรายชื่อผู้ประสบภัยและรายการทรัพย์สินที่เสียหาย
7. ภาพถ่ายทรัพย์สินที่เสียหาย
8. บันทึกประจำวันและรายงานการสอบสวนของพนักงานสอบสวนแห่งท้องที่แห่งท้องที่เกิดเหตุ กรณีประสบอัคคีภัยหรือภัยทางอากาศ
9. สำเนาสมุดบัญชีธนาคารกรุงไทย

ดาวน์โหลดเอกสารได้ที่ [www.munsaving.com](http://www.munsaving.com)

ติดต่อ คุณชวคริต ไพเราะ 02-422-4500 ต่อ 106 โทรศัพท์/LINE : 064-587-4613



## 3

## กรณีประสบภัยได้รับบาดเจ็บ (อุบัติเหตุ)



สมาชิกต้อง  
ยื่นเรื่องภายใน  
90 วัน

### หลักเกณฑ์การพิจารณาให้การสงเคราะห์

- สูญเสียมือหรือเท้าหรือสายตา 2 ข้าง จ่าย 7,500 บาท
  - สูญเสียมือหรือเท้าข้างหนึ่งและสายตาอีกข้างหนึ่ง จ่าย 7,500 บาท
  - สูญเสียมือและเท้า รวม 2 อย่าง จ่าย 7,500 บาท
  - สูญเสียมือหรือเท้าหรือสายตาเพียงข้างเดียว จ่าย 3,800 บาท
  - ทุพพลภาพจนเป็นเหตุให้ไม่สามารถประกอบอาชีพได้ตามปกติ จ่าย 7,500 บาท
- ประสบอุบัติเหตุอื่น ๆ โดยมีใบรับรองแพทย์ คณะกรรมการพิจารณาเหตุควรแก่การบาดเจ็บจ่ายอย่างน้อย 500 บาท



### เอกสารประกอบ

1. คำร้องขอรับการสงเคราะห์ (แบบ ก)
2. สำเนาบัตรประชาชน พร้อมรับรองสำเนาถูกต้องของสมาชิกผู้ประสบภัย
3. คำรับรองปลัดเทศบาล
4. ใบรับรองแพทย์ ระบุรายละเอียดอาการที่ได้รับบาดเจ็บ, วันหยุดพักรักษาตัว
5. สำเนาใบเสร็จรับเงินค่ารักษาพยาบาล หรือใบแสดงรายละเอียดค่ารักษาพยาบาล
6. สำเนาหน้าสมุดบัญชีธนาคารกรุงไทย

ดาวน์โหลดเอกสารได้ที่ [www.munsaving.com](http://www.munsaving.com)

ติดต่อ คุณชวาคกริต ไพเราะ 02-422-4500 ต่อ 106 โทรศัพท์/LINE : 064-587-4613



สหกรณ์ออมทรัพย์พนักงานเทศบาล จำกัด  
145 ซอยบรมราชชนนี 49 ถนนบรมราชชนนี  
แขวงตลิ่งชัน เขตตลิ่งชัน กทม. 10170 โทร. 0-2422-4500

# การให้สวัสดิการสมาชิกสามัญ

## 4

## กรณีถึงแก่กรรม



### หลักเกณฑ์การพิจารณาให้การสงเคราะห์

กรณีเป็นสมาชิก	จ่ายเงินสงเคราะห์ให้รายละเอียด
ไม่เกิน 1 ปี	5,000 บาท
เกิน 1 ปี แต่ไม่เกิน 2 ปี	10,000 บาท
เกิน 2 ปี แต่ไม่เกิน 3 ปี	15,000 บาท
เกิน 3 ปี แต่ไม่เกิน 5 ปี	20,000 บาท
เกิน 5 ปี แต่ไม่เกิน 10 ปี	30,000 บาท
เกิน 10 ปี แต่ไม่เกิน 15 ปี	40,000 บาท
เกิน 15 ปี แต่ไม่เกิน 20 ปี	50,000 บาท
เกิน 20 ปี แต่ไม่เกิน 25 ปี	70,000 บาท
เกิน 25 ปี ขึ้นไป	100,000 บาท

สมาชิกต้อง  
ยื่นเรื่องภายใน  
90 วัน



### เอกสารประกอบ

1. คำร้องขอรับการสงเคราะห์ (แบบ ข) คนละ 1 ฉบับ
2. สำเนาหนังสือตั้งผู้รับโอนประโยชน์ (กรณีไม่ได้ทำหนังสือตั้งผู้รับโอนประโยชน์ จะต้องสอบสวน ทายาทโดยธรรม แล้วส่งเอกสารการสอบสวนทายาทโดยธรรมให้สหกรณ์ฯ)
3. สำเนาใบมรณบัตร
4. สำเนาบัตรประชาชน และ สำเนาทะเบียนบ้าน พร้อมรับรองสำเนาถูกต้อง ของผู้รับเงินสงเคราะห์ หรือทายาทโดยธรรม
5. เอกสารสอบสวนว่าเป็นผู้ปกครองของผู้รับเงินสงเคราะห์ หรือทายาทโดยธรรมซึ่งเป็นผู้เยาว์ (ในกรณีผู้รับโอนประโยชน์เป็นผู้เยาว์ โดยขอให้เทศบาลทำการสอบสวนว่าอยู่ในความปกครอง ของผู้ใด หากผู้ปกครองมิใช่บิดาหรือมารดาของผู้เยาว์ ผู้ปกครองจะต้องได้รับการแต่งตั้งจาก ศาลหรือพิบัยกรรม ตามประมวลกฎหมายแพ่งและพาณิชย์ มาตรา 1586 จึงให้ผู้นั้นดำเนินการ แทน และให้ส่งหลักฐานให้สหกรณ์ฯ ด้วย)
6. สำเนาบัตรประชาชนและสำเนาทะเบียนบ้าน พร้อมรับรองสำเนาถูกต้องของผู้ปกครองของ ผู้รับเงินสงเคราะห์ หรือทายาทโดยธรรมซึ่งเป็นผู้เยาว์
7. สำเนาใบสำคัญการสมรส
8. สำเนาสูติบัตรของผู้รับเงินสงเคราะห์ หรือทายาทโดยธรรมซึ่งเป็นผู้เยาว์
9. คำรับรองของปลัดเทศบาล
10. สำเนาสมุดบัญชีธนาคารกรุงไทย

ดาวน์โหลดเอกสารได้ที่ [www.munsaving.com](http://www.munsaving.com)

ติดต่อ คุณชวชาติ ไพบีระ 02-422-4500 ต่อ 106 โทรศัพท์/LINE : 064-587-4613



สหกรณ์ออมทรัพย์พนักงานเทศบาล จำกัด  
145 ซอยบรมราชชนนี 49 ถนนบรมราชชนนี  
แขวงตลิ่งชัน เขตตลิ่งชัน กทม. 10170 โทร. 0-2422-4500



# บริการเงินฝาก

## เงินฝากออมทรัพย์พิเศษ

อัตราดอกเบี้ยเงินฝากออมทรัพย์พิเศษ  
แบบหลายอัตราตามยอดเงินฝากคงเหลือแต่ละช่วงชั้น

ไม่เกิน 10,000,000 บาท	3.00% ต่อปี
เกิน 10,000,000 แต่ไม่เกิน 20,000,000 บาท	2.50% ต่อปี
เกิน 20,000,000 แต่ไม่เกิน 30,000,000 บาท	2.00% ต่อปี
เกิน 30,000,000 ขึ้นไป	1.50% ต่อปี

1

ฝากขั้นต่ำ 5,000 บาทขึ้นไป  
สูงสุดไม่เกิน 50,000 บาท ต่อเดือน



2

เอกสารการขอเปิดบัญชีเงินฝากออมทรัพย์พิเศษ

- สำเนาบัตรประชาชน
- สำเนาหน้าสมุดบัญชีธนาคารกรุงไทย จำกัด (มหาชน)  
สำหรับรับดอกเบี้ยเงินฝาก



3

ถอนได้ 1 ครั้งต่อเดือน โดยไม่ต้องเสียค่าธรรมเนียม  
ครั้งต่อไปคิดค่าธรรมเนียมการถอน ในอัตราร้อยละ 1 ของจำนวนเงินที่ถอน  
แต่ต้องไม่ต่ำกว่า 300 บาท

หมายเหตุ กรณีการถอนเงิน ต้องแจ้งล่วงหน้า 1 วันทำการ\*

สอบถามข้อมูลเพิ่มเติมได้ที่ : คุณทรงพล กองทอง  
02-422-4500 ต่อ 201 โทรศัพท์/LINE 091-890-5899



สหกรณ์ออมทรัพย์พนักงานเทศบาล จำกัด  
145 ซอยบรมราชชนนี 49 ถนนบรมราชชนนี  
แขวงตลิ่งชัน เขตตลิ่งชัน กทม. 10170 โทร. 0-2422-4500



# การเรียกเก็บ เงินได้รายเดือน ง่ายๆ

(สำหรับเจ้าหน้าที่ตัวแทน)



1. หน่วยงานสอบถามรหัสหน่วยงานและ PASSWORD ที่ได้รับ  
จากสหกรณ์ฯ เพื่อเข้าเว็บไซต์สหกรณ์ฯ

2. หน่วยงานเข้าดาวน์โหลดรายการเรียกเก็บประจำเดือน ดังนี้

คลิก > [www.munsaving.com](http://www.munsaving.com)

3. หน่วยงานโอนชำระเงินได้รายเดือนผ่านระบบ  
KTB Corporate Online ธนาคารกรุงไทย จำกัด (มหาชน)  
หรือที่เคาเตอร์ธนาคาร



ธนาคารกรุงไทย จำกัด (มหาชน) สาขาบางขุนนนท์  
058-0-44320-5

4. หน่วยงานส่งหลักฐานการโอนเงินได้รายเดือน  
พร้อมใบนำส่งเงินประจำเดือน ให้เจ้าหน้าที่สหกรณ์ฯ

LINE

ส่งตรงทางไลน์เจ้าหน้าที่สหกรณ์ฯ (คลิกรายละเอียด)

ติดต่อ

งานจัดเก็บและตรวจสอบ 1  
02-422-4500 ต่อ 400-410

งานจัดเก็บและตรวจสอบ 2  
02-422-4500 ต่อ 500-510



สหกรณ์ออมทรัพย์พนักงานเทศบาล จำกัด  
145 ซอยบรมราชชนนี 49 ถนนบรมราชชนนี  
แขวงตลิ่งชัน เขตตลิ่งชัน กทม. 10170 โทร. 0-2422-4500

# การบริการด้านการชำระหนี้

สมาชิกต้องแจ้ง

- 1.ประเภทสัญญาที่ประสงค์ชำระหนี้
- 2.แจ้งวันที่ที่จะชำระหนี้เพื่อการคำนวณดอกเบี้ยที่ถูกต้อง



สมาชิกที่ประสงค์จะชำระหนี้ทุกประเภทสามารถส่ง  
สลิปการโอนเงินชำระหนี้ให้กับเจ้าหน้าที่สหกรณ์ฯ ที่รับผิดชอบ

งานจัดเก็บและตรวจสอบ 1  
02-422-4500 ต่อ 400-410

งานจัดเก็บและตรวจสอบ 2  
02-422-4500 ต่อ 500-510



แอดไลน์เจ้าหน้าที่สหกรณ์ฯ (คลิก)

NEW

ขั้นตอนวิธีการชำระเงินให้แก่สหกรณ์ฯ  
โดยผ่าน Krungthai NEXT



ชำระที่เคาน์เตอร์ธนาคาร



ธนาคารกรุงไทย จำกัด (มหาชน) สาขาบางขุนนนท์  
058-0-44320-5



สมาชิกสามารถดาวน์โหลด  
ใบเสร็จรับเงินได้ที่

[www.munsaving.com](http://www.munsaving.com)

หรือ



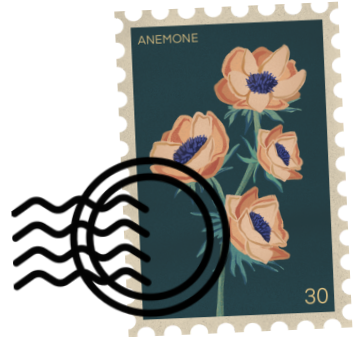
Mobile App



สหกรณ์ออมทรัพย์พนักงานเทศบาล จำกัด  
145 ซอยบรมราชชนนี 49 ถนนบรมราชชนนี  
แขวงตลิ่งชัน เขตตลิ่งชัน กทม. 10170 โทร. 0-2422-4500



เรื่อง อายัดสิทธิเรียกร้อง  
เรียน สมาชิก



สมาชิกที่ถูกอายัดสิทธิเรียกร้อง เมื่อสหกรณ์ฯ  
ได้รับหนังสือจากสำนักงานบังคับคดี ทางสหกรณ์ฯ  
จัดทำหนังสือแจ้งให้สมาชิกทราบว่า

**“สมาชิกจะไม่มีสิทธิ์ได้รับ  
เงินปันผล เงินเฉลี่ยคืน  
เงินค่าหุ้น เงินอื่นใด  
จากสหกรณ์ฯ”**

จึงเรียนมาเพื่อโปรดทราบ

งานเร่งรัดหนี้สิน  
02-422-4500 ต่อ 600-604  
เบอร์โทรศัพท์ 064-587-4604



สหกรณ์ออมทรัพย์พนักงานเทศบาล จำกัด  
145 ซอยบรมราชชนนี 49 ถนนบรมราชชนนี  
แขวงตลิ่งชัน เขตตลิ่งชัน กทม. 10170 โทร. 0-2422-4500



# เรื่อง สมาชิกขอผ่อนผันชำระหนี้ ในฐานะผู้กู้ หรือในฐานะผู้ค้ำประกัน



## เอกสารชี้แจงประกอบการขอผ่อนผันชำระหนี้ในฐานะผู้กู้ หรือในฐานะผู้ค้ำประกัน

1. หนังสือนำส่งจากเทศบาล/ต้นสังกัด
2. บันทึกของผู้กู้ และเหตุผลในการขอผ่อนผันชำระหนี้
3. คำขอเปลี่ยนแปลงการส่งเงินงวดชำระหนี้
4. สำเนาบัตรประจำตัวประชาชน พร้อมรับรองสำเนาถูกต้อง
5. สำเนาทะเบียนบ้าน พร้อมรับรองสำเนาถูกต้อง
6. สำเนาหน้าฎีกาการหักเงินเดือน ณ ที่จ่าย (พอ.กองคลัง รับรองสำเนา)
7. เอกสารประกอบ เช่น สัญญากู้เงินธนาคารออมสิน, ธนาคารกรุงไทย หรือสถาบันการเงินอื่นๆ

**\*\*เมื่อคณะกรรมการดำเนินการสหกรณ์ฯ ได้มีมติให้ผู้กู้ผ่อนผันการชำระหนี้แล้ว สหกรณ์ฯ จะส่งหนังสือยินยอมการค้ำประกันเงินกู้สามัญ ไปยังผู้ค้ำประกันเพื่อลงลายมือชื่อ\*\***



## เอกสารของผู้ค้ำประกัน ยินยอมให้ผู้กู้ผ่อนผันชำระหนี้

1. หนังสือนำส่งจากเทศบาล/ต้นสังกัด
2. หนังสือยินยอมของผู้ค้ำประกัน (สหกรณ์ฯ จักเป็นผู้นำส่งไปให้ลงลายมือชื่อ)
3. สำเนาบัตรประจำตัวประชาชน พร้อมรับรองสำเนา
4. สำเนาทะเบียนบ้าน พร้อมรับรองสำเนาถูกต้อง

**\*\*เมื่อสหกรณ์ฯ ได้รับหนังสือยินยอมจากผู้ค้ำประกันแล้ว สหกรณ์ฯ จะให้ผู้กู้ผ่อนผันชำระหนี้ได้ นับแต่เดือนถัดจากเดือนที่สหกรณ์ฯ ได้รับหนังสือยินยอมตกลงในการผ่อนผันเวลาชำระหนี้จาก ผู้ค้ำประกัน\*\***

**หมายเหตุ\* ผู้กู้ หรือ ผู้ค้ำประกันต้องส่งเงินอย่างน้อย 6 งวด ถึงจะทำเรื่องขอผ่อนผันได้**



ดาวน์โหลดเอกสารได้ที่ [www.munsaving.com](http://www.munsaving.com)

งานเร่งรัดหนี้สิน

02-422-4500 ต่อ 600-604

เบอร์โทรศัพท์ 064-587-4604



สหกรณ์ออมทรัพย์พนักงานเทศบาล จำกัด  
145 ซอยบรมราชชนนี 49 ถนนบรมราชชนนี  
แขวงตลิ่งชัน เขตตลิ่งชัน กทม. 10170 โทร. 0-2422-4500

# การรับสมัครสมาชิก



## ข้อแตกต่างระหว่างสมาชิกสามัญ กับ สมาชิกสมทบ

สมาชิกสามัญ ได้แก่ ข้าราชการ, ลูกจ้างประจำ, พนักงานสถานธนาณูบาล  
สมาชิกสมทบ ได้แก่ พนักงานจ้างตามภารกิจ

### เอกสารประกอบ

## สมาชิกสามัญ



หลักฐานในการสมัครเข้าเป็นสมาชิกสหกรณ์ออมทรัพย์พนักงานเทศบาล จำกัด

1. ใบสมัคร (ดาวน์โหลดจากเว็บไซต์สหกรณ์ฯ)
2. สำเนาบัตรประชาชน/ บัตรข้าราชการของผู้สมัคร (ลงลายมือชื่อเหมือนใบสมัครรับรองสำเนา)  
(กรณีเป็นลูกจ้างประจำ/ พนักงานสถานธนาณูบาล ขอให้แนบสำเนาบัตรพนักงานมาด้วย)
3. สำเนาทะเบียนบ้านของผู้สมัคร (ลงลายมือชื่อเหมือนใบสมัครรับรองสำเนา)
4. หนังสือตั้งผู้รับโอนประโยชน์ (ดาวน์โหลดจากเว็บไซต์สหกรณ์ฯ)
5. หนังสือยินยอมให้หน่วยงานหักเงินเพื่อชำระหนี้ (ดาวน์โหลดจากเว็บไซต์สหกรณ์ฯ)
6. สำเนาค่าสั่งการเลื่อนขั้นเงินเดือนฉบับปัจจุบัน  
(ให้นักทรัพยากรบุคคล/หัวหน้างาน ลงลายมือชื่อรับรองสำเนาให้ทุกหน้า)
7. สำเนาบัญชีเงินฝากประเภทออมทรัพย์ธนาคารกรุงไทย (ลงลายมือชื่อเหมือนใบสมัครรับรองสำเนา)
8. หนังสือนำส่งจากเทศบาล

## สมาชิกสมทบ



หลักฐานในการสมัครเข้าเป็นสมาชิกสมทบสหกรณ์ออมทรัพย์พนักงานเทศบาล จำกัด

1. ใบสมัคร (ดาวน์โหลดจากเว็บไซต์สหกรณ์ฯ)
2. สำเนาบัตรประชาชน/ บัตรข้าราชการของผู้สมัคร (ลงลายมือชื่อเหมือนใบสมัครรับรองสำเนา)
3. สำเนาทะเบียนบ้านของผู้สมัคร (ลงลายมือชื่อเหมือนใบสมัครรับรองสำเนา)
4. หนังสือตั้งผู้รับโอนประโยชน์ (ดาวน์โหลดจากเว็บไซต์สหกรณ์ฯ)
5. หนังสือยินยอมให้หน่วยงานหักเงินเพื่อชำระหนี้ (ดาวน์โหลดจากเว็บไซต์สหกรณ์ฯ)
6. สำเนาค่าสั่งการเลื่อนขั้นเงินเดือนฉบับปัจจุบัน  
(ให้นักทรัพยากรบุคคล/หัวหน้างาน ลงลายมือชื่อรับรองสำเนาให้ทุกหน้า)
7. สำเนาสัญญาจ้างพนักงานจ้างตามภารกิจ  
(ให้นักทรัพยากรบุคคล/หัวหน้างาน ลงลายมือชื่อรับรองสำเนาให้ทุกหน้า)
8. สำเนาบัญชีเงินฝากประเภทออมทรัพย์ธนาคารกรุงไทย (ลงลายมือชื่อเหมือนใบสมัครรับรองสำเนา)
9. หนังสือนำส่งจากเทศบาล

ข้อควรระวัง  
ต้องลงลายมือชื่อ  
รับรองสำเนาให้  
เหมือนกันทุกฉบับ!

Signature

ติดต่อ

คุณปิยมาศ ละมุลน้อย  
02-422-4500 ต่อ 104  
โทรศัพท์ / LINE :  
0645874616

หมายเหตุ : สมาชิกที่ลาออกแล้ว จะต้องรอครบ 1 ปี ถึงจะสมัครเข้ามาใหม่ได้

ดาวน์โหลดเอกสารได้ที่ [www.munsaving.com](http://www.munsaving.com)



สหกรณ์ออมทรัพย์พนักงานเทศบาล จำกัด  
145 ซอยบรมราชชนนี 49 ถนนบรมราชชนนี  
แขวงตลิ่งชัน เขตตลิ่งชัน กทม. 10170 โทร. 0-2422-4500

# การส่งค่าหุ้นรายเดือน



ให้สมาชิกสามัญและสมาชิกสมทบทุกท่าน  
ต้องถือหุ้นรายเดือนตามเกณฑ์ ดังนี้

## เงินได้รายเดือน (บาท)

เกินกว่า 10,000 ถึง 12,000

เกินกว่า 12,000 ถึง 14,000

เกินกว่า 14,000 ถึง 16,000

เกินกว่า 16,000 ถึง 18,000

เกินกว่า 18,000 ถึง 20,000

เกินกว่า 20,000 ถึง 22,000

เกินกว่า 22,000 ถึง 24,000

เกินกว่า 24,000 ถึง 26,000

เกินกว่า 26,000 ถึง 28,000

เกินกว่า 28,000 ถึง 30,000

เกินกว่า 30,000 ขึ้นไป

## จำนวนหุ้นที่ต้องส่ง(หุ้น)

50 หุ้น = 500 บาท

60 หุ้น = 600 บาท

70 หุ้น = 700 บาท

80 หุ้น = 800 บาท

90 หุ้น = 900 บาท

100 หุ้น = 1,000 บาท

110 หุ้น = 1,100 บาท

120 หุ้น = 1,200 บาท

130 หุ้น = 1,300 บาท

140 หุ้น = 1,400 บาท

150 หุ้น = 1,500 บาท

## เอกสารประกอบการขอเพิ่มเงินค่าหุ้นรายเดือน

1. หนังสือนำส่งจากเทศบาล/ต้นสังกัด
2. แบบคำขอเปลี่ยนแปลงการส่งเงินค่าหุ้น
3. คำสั่งเลื่อนขึ้นเงินเดือน

ดาวน์โหลดเอกสารได้ที่ [www.munsaving.com](http://www.munsaving.com)

ติดต่อ

คุณเมษญา กิจตระกูล  
02-422-4500 ต่อ 101  
โทรศัพท์/LINE :  
0645874617



สหกรณ์ออมทรัพย์พนักงานเทศบาล จำกัด  
145 ซอยบรมราชชนนี 49 ถนนบรมราชชนนี  
แขวงตลิ่งชัน เขตตลิ่งชัน กทม. 10170 โทร. 0-2422-4500

# การลาออก



## เอกสารประกอบ

1. หนังสือคำสั่งจากเทศบาล
2. ใบขอลาออก (แบบฟอร์มสภกรณ์)
3. สำเนาบัตรประชาชน/สำเนาบัตรข้าราชการ
4. สำเนาน้ำสมุดบัญชี ธ.กรุงไทย / ธ.กรุงศรีฯ

ข้อควรระวัง  
ต้องลงลายมือชื่อ  
รับรองสำเนาให้  
เหมือนกันทุกฉบับ!

Sign



ดาวน์โหลดเอกสารได้ที่ [www.munsaving.com](http://www.munsaving.com)

ติดต่อ  
คุณชาคริต ไพเราะ  
02-422-4500 ต่อ 106  
064-587-4613

### หมายเหตุ

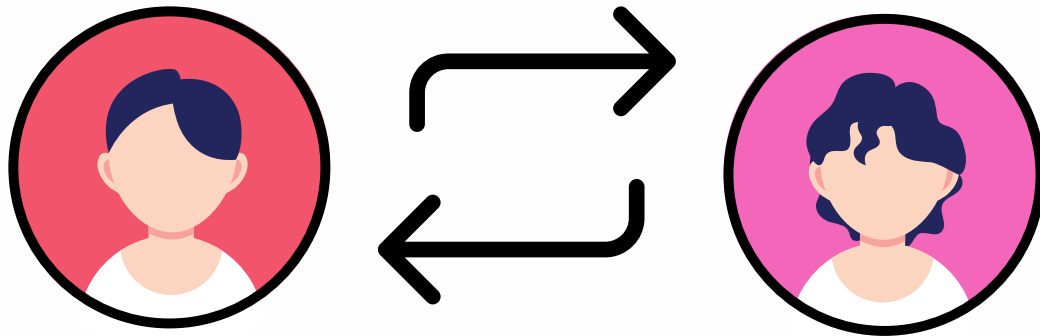
- สมาชิกที่ขอลาออก **ต้องมีหุ้นมากกว่าหนึ่ง และ ไม่มีภาระค้ำประกัน**
- กรณีนี้มากกว่าหุ้นให้ติดต่อหน่วยจัดเก็บและตรวจสอบเพื่อชำระส่วนต่าง



สหกรณ์ออมทรัพย์พนักงานเทศบาล จำกัด  
145 ซอยบรมราชชนนี 49 ถนนบรมราชชนนี  
แขวงตลิ่งชัน เขตตลิ่งชัน กทม. 10170 โทร. 0-2422-4500



# การขอเปลี่ยนแปลง ผู้ค้ำประกัน



## รายการเอกสารที่ยื่นต่อสหกรณ์ฯ ในการขอเปลี่ยนแปลงการค้ำประกัน

เอกสารประกอบการยื่นเรื่องขอเปลี่ยนแปลงผู้ค้ำประกันรายใหม่

### 1. เอกสารของผู้กู้

- หนังสือนำส่ง
- แบบฟอร์มคำขอเปลี่ยนแปลงผู้ค้ำประกัน
- สำเนาบัตรประชาชน

### 2. เอกสารของผู้ค้ำประกันรายใหม่

- หนังสือค้ำประกันสำหรับเงินกู้สามัญ
- สำเนาบัตรประชาชน, สำเนาบัตรราชการ และสำเนาทะเบียนบ้าน
- ใบเปลี่ยนแปลงคำนำหน้านาม / ชื่อ / นามสกุล (ถ้ามี)
- ทะเบียนสมรส / ทะเบียนหย่า (ถ้ามี)
- สำเนาบัตรประชาชน และสำเนาทะเบียนบ้านคู่สมรส
- คำสั่งเลื่อนขึ้นเงินเดือน (ต้องให้ผู้บังคับบัญชารับรองเอกสาร)

ข้อควรระวัง  
ต้องลงลายมือชื่อ  
รับรองสำเนาให้  
เหมือนกันทุกฉบับ!

Sign



ดาวน์โหลดเอกสารได้ที่ [www.munsaving.com](http://www.munsaving.com)



ติดต่อ คุณชวาคีรติ ไพเราะ 02-422-4500 ต่อ 106 โทรศัพท์/LINE : 064-587-4613



สหกรณ์ออมทรัพย์พนักงานเทศบาล จำกัด  
145 ซอยบรมราชชนนี 49 ถนนบรมราชชนนี  
แขวงตลิ่งชัน เขตตลิ่งชัน กทม. 10170 โทร. 0-2422-4500



# การโอนย้ายหน่วยงาน



สมาชิกที่ย้ายหน่วยงานต้องส่งหนังสือคำสั่งโอนย้าย  
มาที่สหกรณ์ฯ เพื่อเรียกเก็บเงินได้รายเดือนไปยังหน่วย  
งานใหม่



สามารถส่งเอกสาร  
หนังสือคำสั่งโอนย้ายของสมาชิก มาที่

คุณชาคริต ไพเราะ  
02-422-4500ต่อ106  
โทรศัพท์/LINE : 064-587-4613

