

# เงินกู้สามัญ บุคคลค่าประกัน

## 1. วงเงินกู้

ระยะเวลาการเป็นสมาชิก	จำนวนเท่าของเงินเดือน	วงเงินกู้สามัญไม่เกิน
6 เดือน ไม่เกิน 1 ปี	15 เท่า	200,000 บาท
1 ปีขึ้นไป ไม่เกิน 2 ปี	25 เท่า	300,000 บาท
2 ปีขึ้นไป ไม่เกิน 3 ปี	35 เท่า	500,000 บาท
3 ปีขึ้นไป ไม่เกิน 5 ปี	45 เท่า	800,000 บาท
5 ปีขึ้นไป	50 เท่า	2,000,000 บาท

## 2. ผู้ค้ำประกัน

ผู้ค้ำประกันจำนวน	เงินเดือนผู้ค้ำประกัน	วงเงินกู้สามัญไม่เกิน
1 ราย	ไม่กำหนด	500,000 บาท
2 ราย	ไม่ต่ำกว่า 10,000 บาท	600,000 บาท
2 ราย	ไม่ต่ำกว่า 12,000 บาท	800,000 บาท
2 ราย	ไม่ต่ำกว่า 15,000 บาท	1,000,000 บาท
3 ราย	ไม่ต่ำกว่า 18,000 บาท	เกิน 1,000,000 บาท

## 3. เงินได้รายเดือนคงเหลือ

อัตราเงินเดือนของผู้กู้	เงินได้รายเดือนคงเหลือ
ไม่เกิน 10,000 บาท	2,000 บาท
ไม่เกิน 10,000 - 15,000 บาท	2,500 บาท
ไม่เกิน 15,000 - 20,000 บาท	3,500 บาท
ไม่เกิน 20,000 - 25,000 บาท	4,500 บาท
ไม่เกิน 25,000 - 30,000 บาท	5,500 บาท
ไม่เกิน 30,000 - 35,000 บาท	6,500 บาท
ไม่เกิน 35,000 - 40,000 บาท	7,500 บาท
ไม่เกิน 40,000 - 45,000 บาท	8,500 บาท
ไม่เกิน 45,000 - 50,000 บาท	9,500 บาท
ไม่เกิน 50,000 - 55,000 บาท	10,500 บาท
ไม่เกิน 55,000 - 60,000 บาท	11,500 บาท

## 4. ระยะเวลาการชำระคืน

ระยะเวลาชำระคืน ไม่เกิน 180 งวดรายเดือน และไม่เกินอายุราชการคงเหลือทั้งผู้กู้และผู้ค้ำประกัน

## 5. อัตราดอกเบี้ย

อัตราดอกเบี้ยเงินกู้ 7.25 ต่อปี มีเงินเฉลี่ยคืน (ดอกเบี้ยเงินกู้ 7.25 ต่อปี ถึงวันที่ 29 กุมภาพันธ์ 2568)

\*หากยื่นเอกสารครบถ้วนและถูกต้อง จะสามารถอนุมัติเงินได้ ภายใน 1 - 3 วันทำการ หลังที่ประชุมอนุมัติ



สหกรณ์ออมทรัพย์พนักงานเทศบาล จำกัด  
145 ซอยบรมราชชนนี 49 ถนนบรมราชชนนี  
แขวงตลิ่งชัน เขตตลิ่งชัน กทม. 10170 โทร. 0-2422-4500


ดาวน์โหลดเอกสารได้ที่  
[www.munsaving.com](http://www.munsaving.com)

ติดต่อ งานสินเชื่อ  
02-422-4500 ต่อ 300-305



# โครงการเงินกู้สวัสดิการ เพื่อช่วยเหลือค่าครองชีพ จากภาวะเศรษฐกิจชะลอตัว ระยะ 2

✓ วงเงินกู้ **300,000** บาท

✓ ผู้ค้ำประกัน 1 ราย 

✓ เกณฑ์เงินได้รายเดือนคงเหลือ  
ไม่น้อยกว่า 2,000 บาท

✓ ระยะเวลาชำระคืน ไม่เกิน 60 งวดรายเดือน  
และไม่เกินอายุราชการคงเหลือของผู้กู้

✓ อัตราดอกเบี้ยเงินกู้ ร้อยละ 6.00 ต่อปี  
ไม่มีเงินแฉ่เสียคืน

✓ ระยะเวลาการดำเนินโครงการ ฯ  
ตั้งแต่วันที่ 1 กันยายน 2566 ถึง วันที่ 31 ธันวาคม 2567

\*หากยื่นเอกสารครบถ้วนและถูกต้อง  
จะสามารถอนุมัติเงินได้ ภายใน 1 - 3 วันทำการ หลังที่ประชุมอนุมัติ

ดาวน์โหลดเอกสารได้ที่ [www.munsaving.com](http://www.munsaving.com)



สภกรณ์ออมทรัพย์พนักงานเทศบาล จำกัด  
145 ซอยบรมราชชนนี 49 ถนนบรมราชชนนี  
แขวงตลิ่งชัน เขตตลิ่งชัน กทม. 10170 โทร. 0-2422-4500

ติดต่อ งานสินเชื่อ  
02-422-4500 ต่อ 300-305

# เงินกู้เพื่อเหตุฉุกเฉิน

## เงินปันผล



วงเงินกู้ยืมตั้งแต่ 1,000 บาท เป็นต้นไป แต่ไม่เกิน ร้อยละ 90 ของเงินปันผลที่ได้รับในปีที่ผ่านมา



ไม่ต้องมีผู้ค้ำประกัน



เกณฑ์เงินได้รายเดือนคงเหลือ ไม่น้อยกว่า 1,000 บาท



ระยะเวลาการชำระคืน  
หักจากเงินปันผลที่ได้รับในปีถัดไป



อัตราดอกเบี้ย ร้อยละ 7.25 มีเงินเฉลี่ยคืน

\*หากยื่นเอกสารครบถ้วนและถูกต้อง  
จะสามารถอนุมัติเงินได้ ภายใน 1 วันทำการ

ติดต่อ งานสินเชื่อ  
02-422-4500 ต่อ 300-305

ดาวน์โหลดเอกสารได้ที่ [www.munsaving.com](http://www.munsaving.com)



สหกรณ์ออมทรัพย์พนักงานเทศบาล จำกัด  
145 ซอยบรมราชชนนี 49 ถนนบรมราชชนนี  
แขวงตลิ่งชัน เขตตลิ่งชัน กทม. 10170 โทร. 0-2422-4500



# เงินกู้เพื่อเหตุฉุกเฉิน 20 งวด



เป็นสมาชิกตั้งแต่ 5 ปี ขึ้นไป วงเงินกู้ไม่เกิน 5 เท่าของเงินเดือน  
เป็นสมาชิกไม่เกิน 5 ปี วงเงินกู้ไม่เกิน 3 เท่าของเงินเดือน



ไม่ต้องมีผู้ค้ำประกัน



เกณฑ์เงินได้รายเดือนคงเหลือ ไม่น้อยกว่า 2,000 บาท



ระยะเวลาชำระคืน ไม่เกิน 20 งวด รายเดือน  
และ ไม่เกินอายุราชการคงเหลือ



อัตราดอกเบี้ย ร้อยละ 7.25 มีเงินเฉลี่ยคืน

\*หากยื่นเอกสารครบถ้วนและถูกต้อง  
จะสามารถอนุมัติเงินได้ ภายใน 1 วันทำการ

ติดต่อ งานสินเชื่อ  
02-422-4500 ต่อ 300-305

ดาวน์โหลดเอกสารได้ที่ [www.munsaving.com](http://www.munsaving.com)



สหกรณ์ออมทรัพย์พนักงานเทศบาล จำกัด  
145 ซอยบรมราชชนนี 49 ถนนบรมราชชนนี  
แขวงตลิ่งชัน เขตตลิ่งชัน กทม. 10170 โทร. 0-2422-4500



# เงินกู้สามัญ ทุนเรือนหุ้น ATM



วงเงินกู้ **95%** ของเงินด้าหุ้น



ไม่ต้องมีผู้ด้าประกัน



เกณฑ์เงินได้รายเดือนคงเหลือ ไม่น้อยกว่า 1,000 บาท



ระยะเวลาการชำระคืน ไม่เกิน 180 งวดรายเดือน



อัตราดอกเบี้ย ร้อยละ 7.25 % มีเงินเฉลี่ยคืน

\*หากยื่นเอกสารครบถ้วนและถูกต้อง  
จะสามารถอนุมัติเงินได้ ภายใน 1 - 3 วันทำการ

ติดต่อ งานสินเชื่อ  
02-422-4500 ต่อ 300-305

ดาวน์โหลดเอกสารได้ที่ [www.munsaving.com](http://www.munsaving.com)



สหกรณ์ออมทรัพย์พนักงานเทศบาล จำกัด  
145 ซอยบรมราชชนนี 49 ถนนบรมราชชนนี  
แขวงตลิ่งชัน เขตตลิ่งชัน กทม. 10170 โทร. 0-2422-4500



# เงินกู้เพื่อเหตุ ถูกเงิน ATM



เป็นสมาชิกตั้งแต่ 5 ปี ขึ้นไป วงเงินกู้ไม่เกิน 5 เท่าของเงินเดือน  
เป็นสมาชิกไม่เกิน 5 ปี วงเงินกู้ไม่เกิน 3 เท่าของเงินเดือน



ไม่ต้องมีผู้ค้ำประกัน



เกณฑ์เงินได้รายเดือนคงเหลือ ไม่น้อยกว่า 2,000 บาท



ระยะเวลาชำระคืน ไม่เกิน 20 งวด รายเดือน  
และ ไม่เกินอายุราชการคงเหลือ



อัตราดอกเบี้ย ร้อยละ 7.25 มีเงินเฉลี่ยคืน

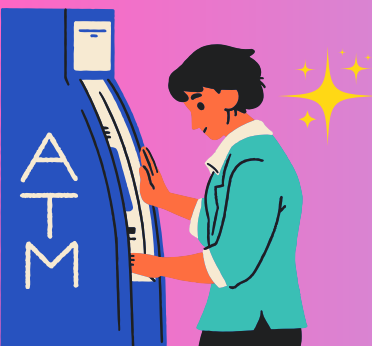
\*หากยื่นเอกสารครบถ้วนและถูกต้อง  
จะสามารถอนุมัติเงินได้ ภายใน 1 วันทำการ

ติดต่อ งานสินเชื่อ  
02-422-4500 ต่อ 300-305

ดาวน์โหลดเอกสารได้ที่ [www.munsaving.com](http://www.munsaving.com)



สหกรณ์ออมทรัพย์พนักงานเทศบาล จำกัด  
145 ซอยบรมราชชนนี 49 ถนนบรมราชชนนี  
แขวงตลิ่งชัน เขตตลิ่งชัน กทม. 10170 โทร. 0-2422-4500





# เงินกู้สามัญหมุนเวียน



วงเงินกู้ **95%** ของเงินค้ำประกัน



ไม่ต้องมีผู้ค้ำประกัน



เกณฑ์เงินได้รายเดือนคงเหลือ ไม่น้อยกว่า 1,000 บาท



ระยะเวลาการชำระคืน ไม่เกิน 180 งวดรายเดือน



อัตราดอกเบี้ย ร้อยละ: 7.25 มีเงินเฉลี่ยงดต้น

\*หากยื่นเอกสารครบถ้วนและถูกต้อง  
จะสามารถอนุมัติเงินได้ ภายใน 1 - 3 วันทำการ

**ติดต่อ งานสินเชื่อ**  
**02-422-4500 ต่อ 300-305**

ดาวน์โหลดเอกสารได้ที่ [www.munsaving.com](http://www.munsaving.com)



สหกรณ์ออมทรัพย์พนักงานเทศบาล จำกัด  
145 ซอยบรมราชชนนี 49 ถนนบรมราชชนนี  
แขวงตลิ่งชัน เขตตลิ่งชัน กทม. 10170 โทร. 0-2422-4500



# โครงการเงินกู้สวัสดิการสำหรับสมาชิกสหกรณ์ฯ ผู้รับบำนาญ

คุณสมบัติ

- ✓ เป็นสมาชิกสหกรณ์ฯ ตั้งแต่ 5 ปี ขึ้นไป และเป็นผู้รับบำนาญ
- ✓ อายุไม่เกิน 70 ปี บริบูรณ์

✓ วงเงินกู้ จำนวน 30 เท่าของเงินบำนาญ แต่ไม่เกิน **1,000,000** บาท



✓ วงเงินกู้ไม่เกิน 500,000 บาท ผู้ค้ำประกัน 1 คน  
วงเงินกู้เกินกว่า 500,000 บาท ผู้ค้ำประกัน 2 คน

✓ เกณฑ์เงินได้รายเดือนคงเหลือ ไม่น้อยกว่า 5,000 บาท

✓ ระยะเวลาชำระคืน ไม่เกิน 60 งวดรายเดือน และไม่เกินจำนวนเดือนที่น้อยที่สุด ณ วันที่สหกรณ์ฯ พิจารณาอนุมัติเงินกู้ของ  
ก) จำนวนเดือนคงเหลือของผู้กู้ถึง อายุ 70 ปี บริบูรณ์  
ข) จำนวนเดือนคงเหลือของผู้ค้ำประกันผู้รับบำนาญถึง อายุ 70 ปี บริบูรณ์  
ค) จำนวนเดือนคงเหลือของผู้ค้ำประกันที่ยังเป็นพนักงานเทศบาลอยู่ถึง อายุ 60 ปี บริบูรณ์

✓ อัตราดอกเบี้ย ร้อยละ 6.00 ไม่มีเงินเฉลี่ยคืน

\*หากยื่นเอกสารครบถ้วนและถูกต้อง จะสามารถอนุมัติเงินได้ ภายใน 1 - 3 วันทำการ หลังที่ประชุมอนุมัติ

ติดต่อ งานสินเชื่อ  
02-422-4500 ต่อ 300-305

ดาวน์โหลดเอกสารได้ที่ [www.munsaving.com](http://www.munsaving.com)



สหกรณ์ออมทรัพย์พนักงานเทศบาล จำกัด  
145 ซอยบรมราชชนนี 49 ถนนบรมราชชนนี  
แขวงตลิ่งชัน เขตตลิ่งชัน กทม. 10170 โทร. 0-2422-4500

